

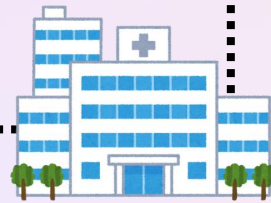
การพิจารณา SAP AWARD ปีงบประมาณ 2568

กลุ่มงานพัฒนาคุณภาพและรูปแบบบริการ
สำนักงานสาธารณสุขจังหวัดชลบุรี

เกณฑ์การพิจารณาให้คะแนนการคัดเลือกต้นแบบการยกระดับบริการสุขภาพ ของหน่วยบริการในรูปแบบ SAP (SAP AWARD)

โรงพยาบาลที่มีคะแนนรวม 80 % ขึ้นไป และในแต่ละด้านมีคะแนนไม่ต่ำกว่า 80 %
ประเมินจังหวัดชลบุรี ส่ง SAP AWARD ได้ 5 ระดับ ดังนี้

คุณสมบัติพื้นฐานของหน่วยบริการที่สามารถสมัคร
ประกวดในระดับจังหวัด/เขตสุขภาพ
80 คะแนนขึ้นไป และ 80% ในแต่ละด้านมี
สิทธิ์สมัคร SAP AWARD



- P+ 1 โรงพยาบาล : โรงพยาบาลชลบุรี
- A+ 2 โรงพยาบาล : โรงพยาบาลพญาพิภมคุณ, โรงพยาบาลพนัสนิคม
- A 2 โรงพยาบาล : โรงพยาบาลแหลมฉบัง, โรงพยาบาลบ้านบึง
- S+ 1 โรงพยาบาล : โรงพยาบาลพานทอง
- S 4 โรงพยาบาล : โรงพยาบาลบ่อทอง, โรงพยาบาลหนองใหญ่, โรงพยาบาลวัดญาณสังวราราม ,
โรงพยาบาลเกาะจันทร์



เกณฑ์ระดับจังหวัด/เขตสุขภาพ (รวม 100)

20 การประเมินตาม เกณฑ์ 4 ด้าน แต่ละด้าน เกิน 80 %	15 คะแนน Service	15 คะแนน Academic	15 คะแนน Research	20 คะแนน นวัตกรรมและ การใช้เทคโนโลยี	15 คะแนน ระยะเวลารอคอย (Waiting Time) ในการรับบริการ
--	---------------------	----------------------	----------------------	--	---



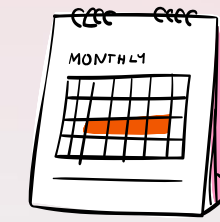
หมายเหตุ : เกณฑ์ประเมิน
คะแนนแต่ละระดับ

ตารางประเมิน SAP จังหวัดชลบุรี

โรงพยาบาล	เตียงจริง	ผลการประเมิน SAP จาก กบรส. ณ วันที่1 เม.ย. 68	1.ด้านโครงสร้างพื้นฐาน 10 คะแนน/ ร้อยละ	2.ด้านบริการ 40 คะแนน/ร้อยละ	3.ด้านบุคลากรที่สอดคล้อง กับบริการ 20คะแนน/ร้อยละ	4.ด้านประสิทธิ ภาพบริการ 30 คะแนน/ ร้อยละ	รวมคะแนน
รพ. ชลบุรี	857	P+	10(100)	39(97.5)	18(90)	30(100)	97(95)
รพ. พัทธยาภิรมย์คุณ	408	A+	10(100)	33(82.5)	19(95)	26(86.66)	88
รพ. พนัสนิคม	220	A+	10(100)	34(85)	20(100)	25(83)	89(85)
รพ. แผลมดบัง	200	A	10(100)	38(95)	20(100)	29(83)	97
รพ. บ้านบึง	170	A	10(100)	36(87.5)	18(90)	30(100)	94
รพ. พานทอง	90	S+	10(100)	35(87.5)	18(90)	30(100)	93(91)
รพ. บ่อทอง	70	S	10(100)	40(100)	20(100)	30(100)	100
รพ. หนองใหญ่	35	S	10(100)	40(100)	20(100)	28(93.33)	98
รพ. วัดญาณสังวราราม	31	S	10(100)	40(100)	19(95)	28(93.33)	97
รพ. เกาะจันทร์	30	S	10(100)	37(92.5)	20(100)	27(90)	94



Timeline การคัดเลือก



เม.ย.

พ.ค.

1. ระดับจังหวัด

- แต่งตั้งคณะทำงานระดับจังหวัด เพื่อพิจารณา และคัดเลือกตัวแทนจังหวัด จากทุกระดับ SAP รวมจังหวัดละ 6 หน่วยบริการ (ภายใน 15 พฤษภาคม 2568)

2. ระดับเขตสุขภาพ

- แต่งตั้งคณะทำงานระดับเขตสุขภาพ เพื่อพิจารณา และคัดเลือกตัวแทนเขตสุขภาพจากทุกระดับ SAP เขตสุขภาพละ 6 หน่วยบริการ รวมเขตสุขภาพที่ 1-12 จำนวน 72 หน่วยบริการ

(จัดส่งข้อมูลให้ส่วนกลางภายในวันที่ 31 พฤษภาคม 2568)

ส.ค.



มิ.ย. - ก.ค.

3. ระดับส่วนกลาง

- ประกาศผลรางวัล
- มอบรางวัลในงาน Service plan Sharing 2568

เกียรติบัตร พร้อมโล่รางวัล โดยแบ่งตาม ระดับ SAP 6 ระดับ ระดับละ 3 รางวัล รวม 18 รางวัล

- จัดประชุมเชิงปฏิบัติการการดำเนินการ SAP AWARD คัดตัวแทนระดับ SAP ระดับละ 3 หน่วยบริการ รวม 18 หน่วยบริการ
- ลงพื้นที่ตรวจสอบจริง 18 หน่วยบริการ เพื่อเข้ารับรางวัล SAP AWARD งานประชุมสัมมนา แลกเปลี่ยนเรียนรู้การพัฒนา ระบบบริการสุขภาพ (Service Plan Sharing)
- ประชุมคณะทำงานฯ ครั้งที่ 3,
- ประชุมคณะกรรมการพิจารณารางวัล ครั้งที่ 1

